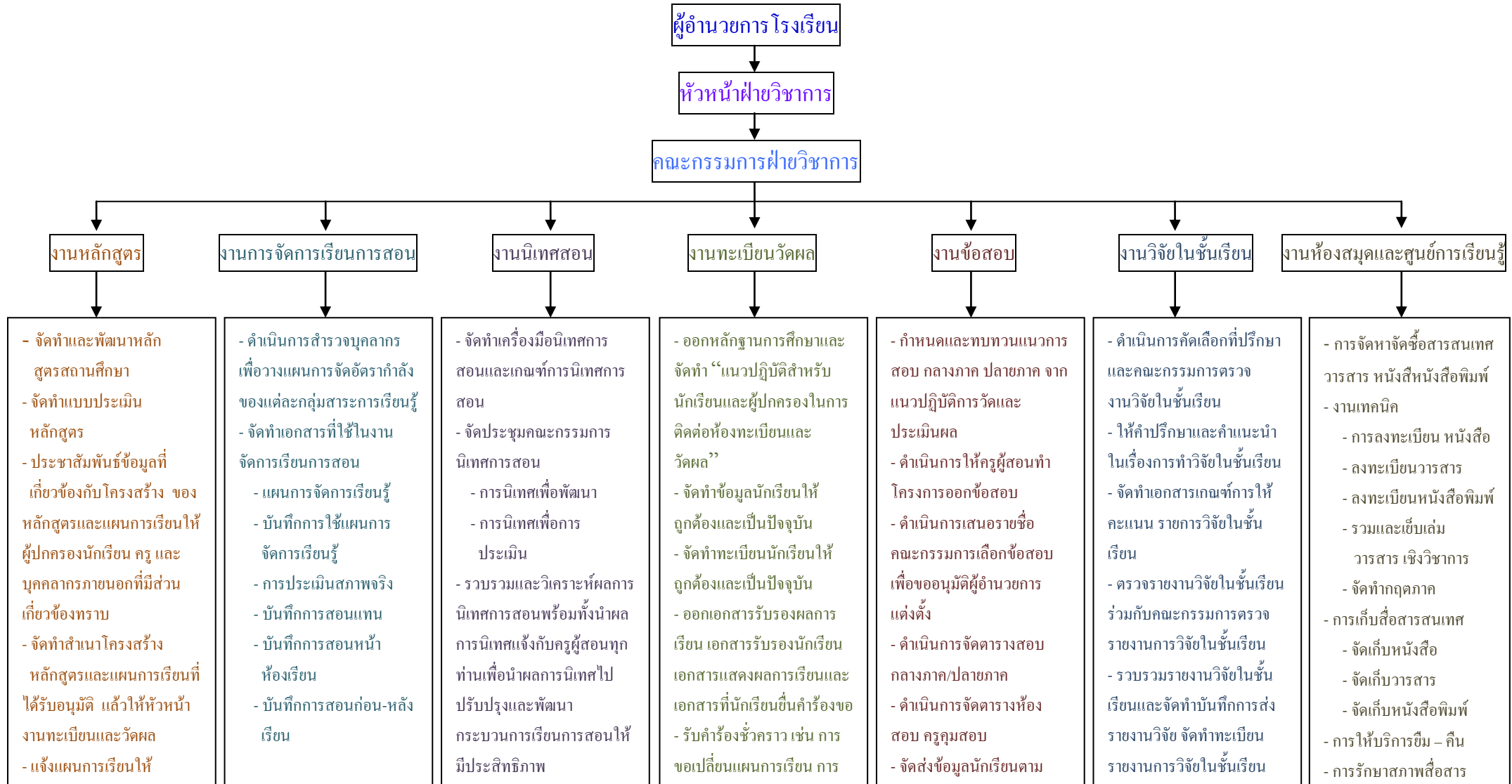


# โครงสร้างการบริหารงานฝ่ายวิชาการ ปีการศึกษา 2553



<p>หัวหน้ากลุ่มสาระการเรียนรู้ทราบ เพื่อกำหนดครูผู้สอน</p> <ul style="list-style-type: none"> <li>- กำหนดแบบฟอร์มตารางสอนห้องเรียน ตารางสอนครูให้คณะกรรมการจัดทำ ตารางสอน</li> <li>- ดำเนินการจัดตารางสอน</li> <li>- เก็บรวบรวมตารางสอน</li> <li>- ทบทวนความสอดคล้องของรายละเอียดในหลักสูตร นำเสนอหัวหน้าฝ่ายวิชาการ</li> <li>- ติดตามการใช้หลักสูตรอย่างต่อเนื่อง</li> <li>- จัดให้มีการประเมินการใช้หลักสูตรโดยประเมินความพึงพอใจของผู้ปกครอง นักเรียน ครู</li> </ul>	<ul style="list-style-type: none"> <li>- แบบประเมินสื่อการเรียนการสอน</li> <li>- ตรวจสอบการจัดการเรียนรู้ร่วมกับหัวหน้ากลุ่มสาระ</li> <li>- ตรวจสอบที่การใช้แผนการจัดการเรียนรู้ร่วมกับหัวหน้ากลุ่มสาระ</li> <li>- ประเมินสื่อร่วมกับหัวหน้ากลุ่มสาระการเรียนรู้</li> <li>- รวบรวมรายชื่อครูที่ได้รับรางวัลจากการแข่งขันภายนอก</li> <li>- จัดทำแฟ้มงานของฝ่ายวิชาการ เพิ่มโครงการ/กิจกรรม พร้อมทั้งทำสรุปผลการดำเนินงาน</li> <li>- ติดตามการดำเนินงานของแต่ละกลุ่มสาระการเรียนรู้ให้มีประสิทธิภาพ</li> <li>- เก็บรวบรวมสมุดบันทึกการประชุม/สมุดกิจกรรม/บันทึกการใช้แผนการจัดการเรียนรู้ของทุกกลุ่มสาระการเรียนรู้ บันทึกการสอนแทน และบันทึกการสอนหน้าห้องเมื่อสิ้นปีการศึกษา</li> </ul>	<ul style="list-style-type: none"> <li>- ส่งเสริมและช่วยเหลือครูในด้านการพัฒนาและปรับปรุงการสอน</li> <li>- ดำเนินการประเมินการสอน อาจารย์พิเศษและครูชาวต่างชาติภาคเรียนละ 1 ครั้ง</li> </ul>	<p>ลาพักเรียนชั่วคราว</p> <ul style="list-style-type: none"> <li>- จัดทำ ปพ.3</li> <li>- จัดส่งข้อมูลนักเรียนตามคำสั่งกระทรวง</li> <li>- ดำเนินการเรื่องการลาพักอื่น</li> <li>- จัดทำระเบียบการวัดผล</li> <li>- สำรวจรายชื่อนักเรียนที่มีเวลาเรียนไม่ถึง 80 % ส่งต่อข้อมูลให้งานข้อสอบเสนอรายชื่อต่อผู้บริหาร</li> <li>- รวบรวมผลสอบจัดทำใบรายงานการสอบให้ครูประจำชั้นและผู้ปกครอง</li> <li>- ดำเนินการสอบแก้ตัว</li> <li>- จัดทำหลักฐานผลสัมฤทธิ์ทางการเรียน</li> <li>- เก็บหลักฐานการวัดและประเมินผล</li> <li>- เก็บรวบรวมสถิติการวัดผลและประเมินผลการเรียน</li> </ul>	<p>คำสั่งกระทรวง</p> <ul style="list-style-type: none"> <li>- แต่งตั้งครูตรวจทานคะแนน</li> <li>- วิเคราะห์ข้อสอบ</li> <li>- ดำเนินการจัดทดสอบทางการศึกษาขั้นพื้นฐาน</li> </ul>	<p>เพื่อเผยแพร่งานวิจัย</p> <ul style="list-style-type: none"> <li>- รวบรวมผลการประเมินรายงานการวิจัยในชั้นเรียนสรุปผลและจัดทำสถิติ</li> <li>- จัดทำแบบประเมินการนำผลวิจัยไปใช้โดยให้ครูผู้สอบประเมินตนเอง และนำผลการประเมินมาสรุปและจัดทำสถิติ</li> </ul>	<p>สถานศึกษาเจ้าหน้าที่ห้องสมุด</p> <ul style="list-style-type: none"> <li>- ตรวจสอบประเมินสภาพอย่างน้อยภาคเรียนละ 1 ครั้ง</li> <li>- การให้บริการศูนย์การเรียนรู้ในโรงเรียน หมายถึง จัดสภาพบรรยากาศในโรงเรียนให้เหมาะสม เอื้อต่อการเรียนการสอน</li> <li>- จัดกิจกรรมส่งเสริมการอ่าน</li> <li>- การอ่านเป็นกระบวนการเรียนรู้ เป็นทักษะพื้นฐานของการค้นคว้า ใฝ่รู้ และ เรียนรู้ด้วยตนเอง อย่าง ต่อเนื่องตลอดชีวิต. มีความคิดริเริ่ม พัฒนาตนเอง ตาม พรบ. การศึกษาแห่งชาติ</li> </ul>
---	---	--	--	--	--	--